



knesl kynčl architekti s.r.o.  
Šumavská 416/15, 602 00 Břežany

# D/S0701

OBJEDNATEL	SPRÁVA A ÚDRŽBA SILNIC PLZEŇSKÉHO KRAJE, P.O.	STUPEŇ DOKUMENTACE  <b>PDPS</b>	
HLAVNÍ INŽENÝR PROJEKTU	ING. PETR VALIHRACH		
ZODPOVĚDNÝ PROJEKTANT	ING. VLADIMÍR ŠENEKL		
VYPRACOVAL	ING. MARTIN DVOULETÝ		
NÁZEV STAVBY  <b>PŘESTUPNÍ TERMINÁL VEŘEJNÉ DOPRAVY V KLATOVECH</b>		ZAK. ČÍSLO	19046
		DATUM	DUBEN 2023
		FORMÁT	-
		MĚŘÍTKO	-
NÁZEV OBJEKTU  <b>ZASTŘEŠENÍ NÁSTUPIŠŤ</b>		POŘ. ČÍSLO	SOUPRAVA
		<b>03.9</b>	
NÁZEV PŘÍLOHY  <b>DETAILY</b>			

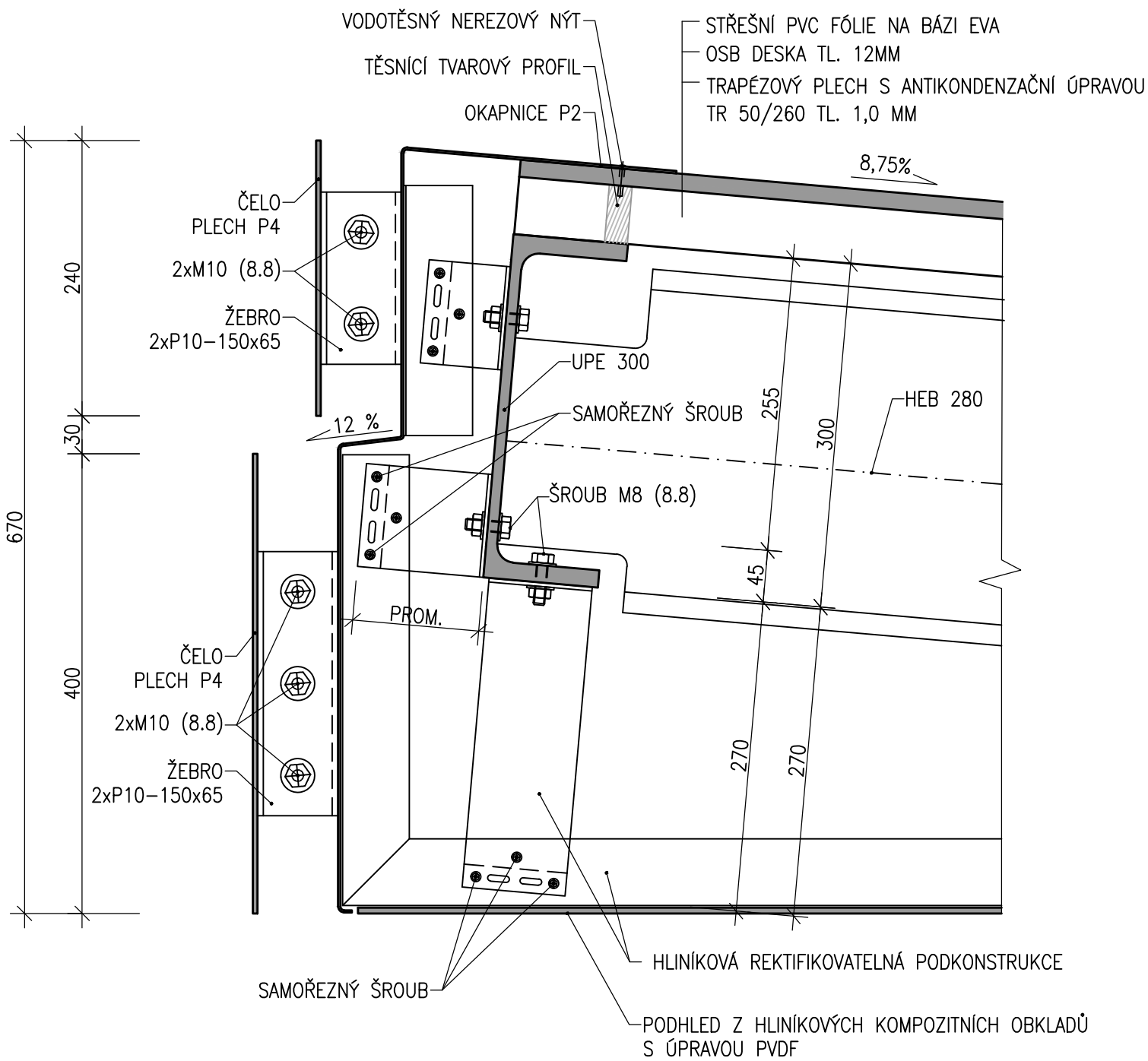
M 1:5



Objekt (soubor):	ZASTŘEŠENÍ NÁSTUPIŠŤ	Měřítko:	1:5	Příloha:	01
Název přílohy:	PŘÍPOJ PŘÍČNÍK-PODÉLNÍK				

# OPLÁŠTĚNÍ ATIKY

M 1:5

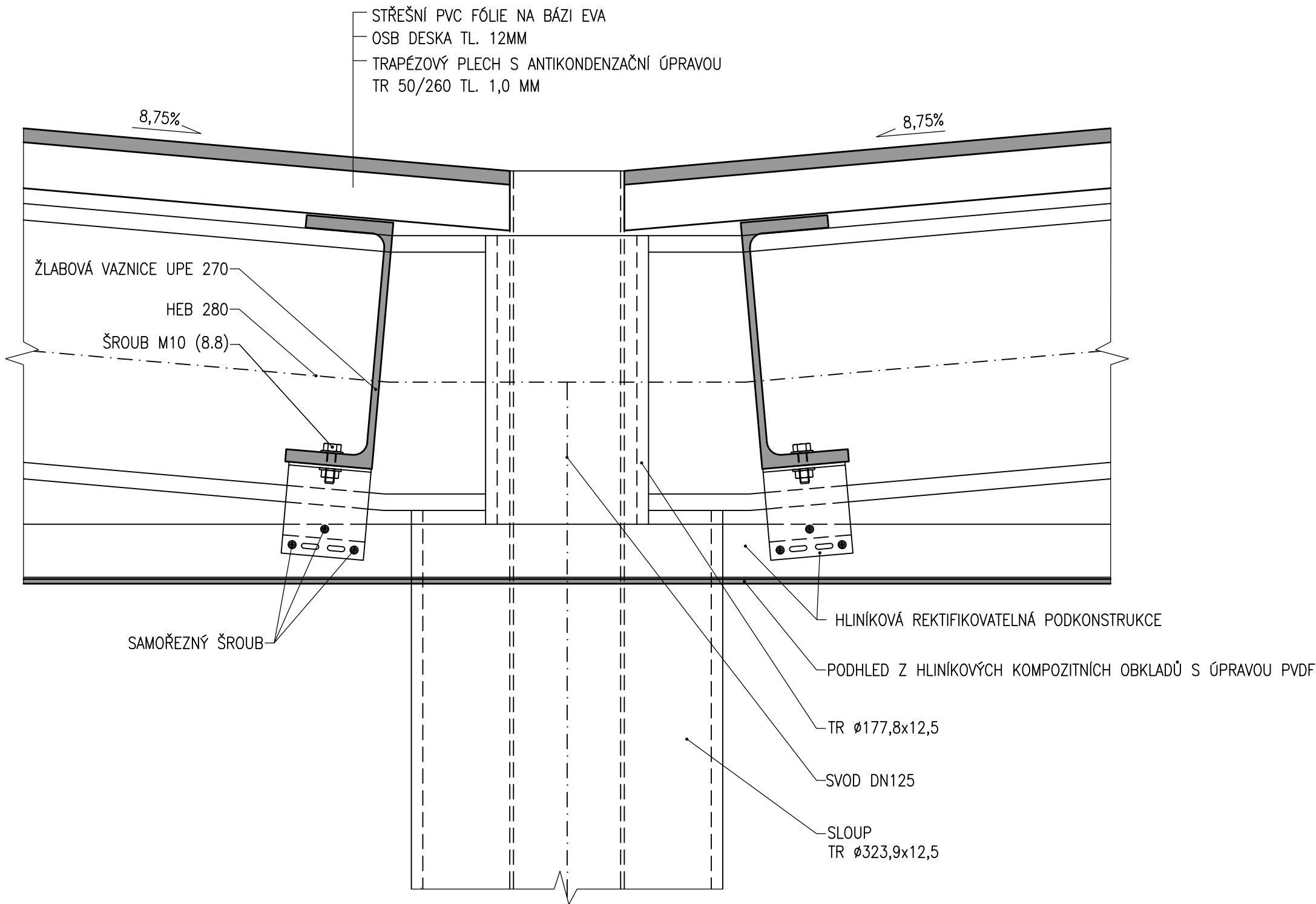


OCEL S235JR

Objekt (soubor):	ZASTŘEŠENÍ NÁSTUPIŠŤ	Měřítko:  1:5	Příloha:  02
Název přílohy:	OPLÁŠTĚNÍ ATIKY		

# DETAIL STŘEŠNÍ KRYTINY V MÍSTĚ SLOUPU

M 1:5

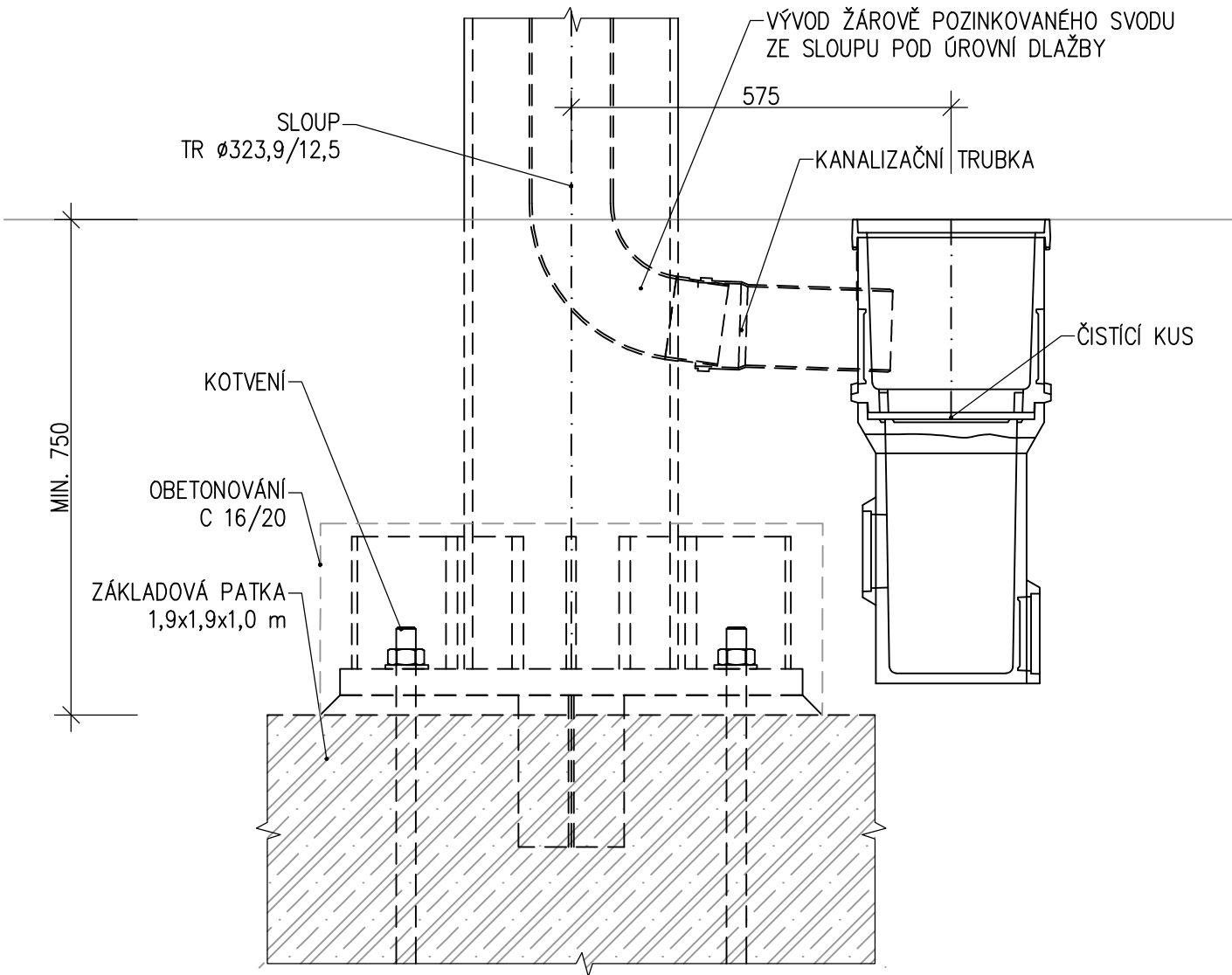


OCEL S235JR

Objekt (soubor):	ZASTŘEŠENÍ NÁSTUPIŠŤ	Měřítko:	1:5	Příloha:	03
Název přílohy:	DETAIL STŘEŠNÍ KRYTINY V MÍSTĚ SLOUPU				

# DETAIL SVODU A JEHO NAPOJENÍ

M 1:10

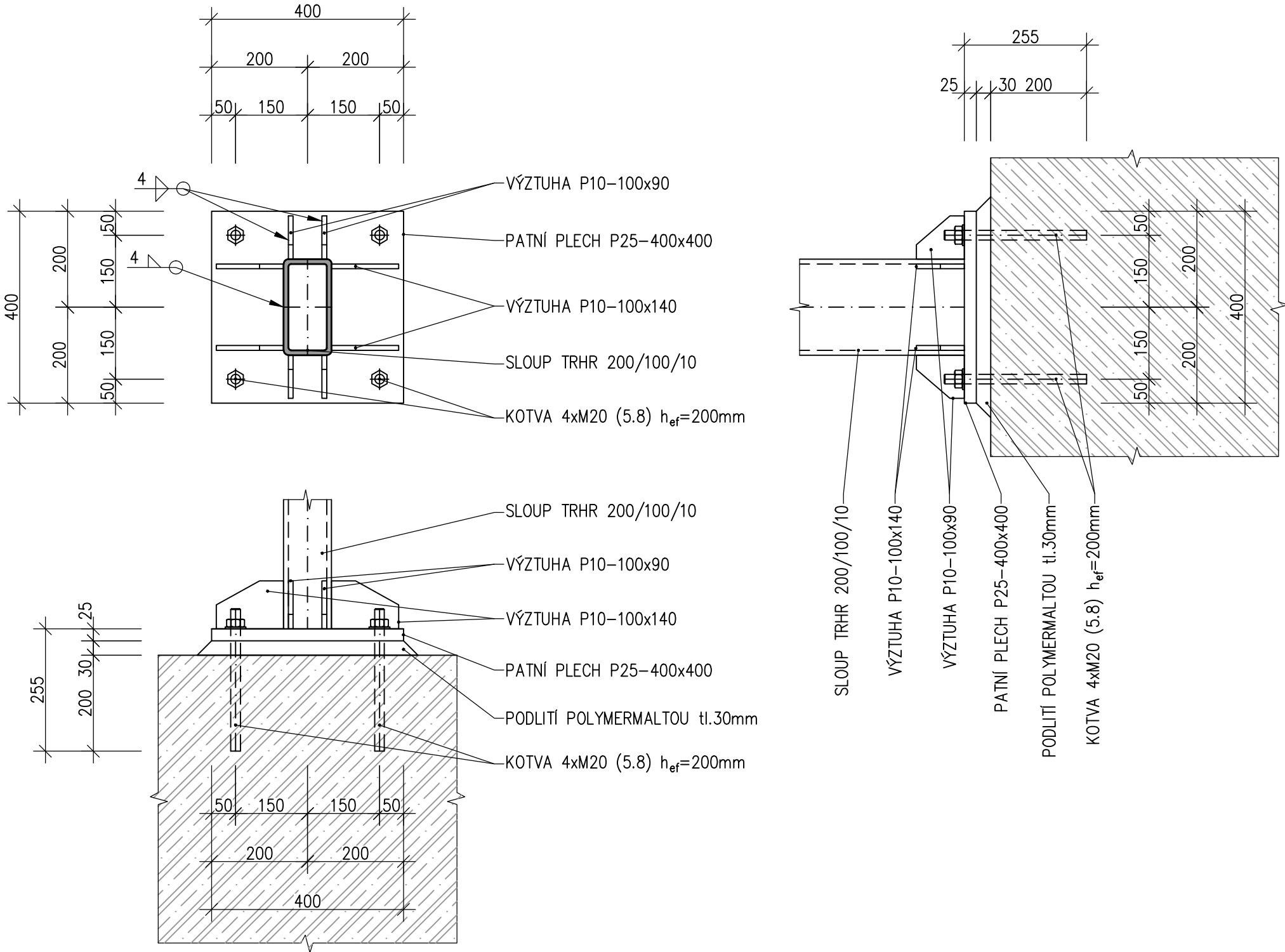


OCEL S235JR

Objekt (soubor):	ZASTŘEŠENÍ NÁSTUPIŠŤ	Měřítko:	1:10	Příloha:	04
Název přílohy:	DETAIL SVODU A JEHO NAPOJENÍ				

# KOTVENÍ SLOUPKŮ ZÁSTĚNY

M 1:10

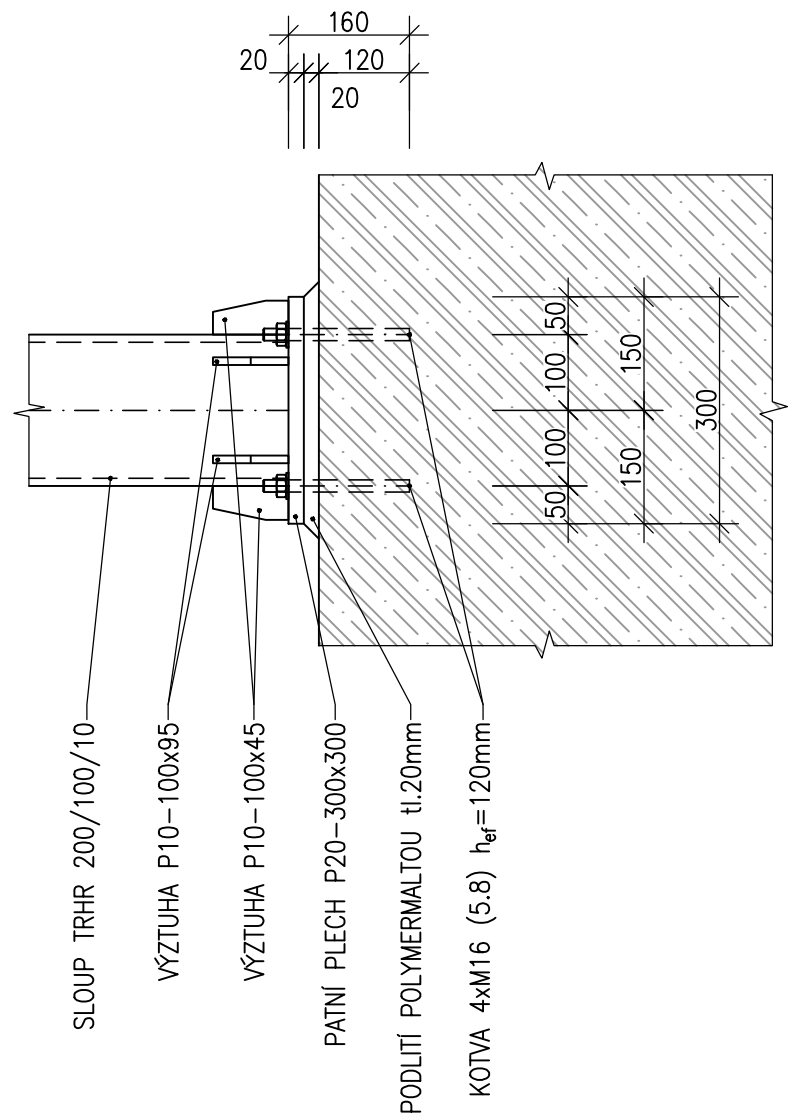
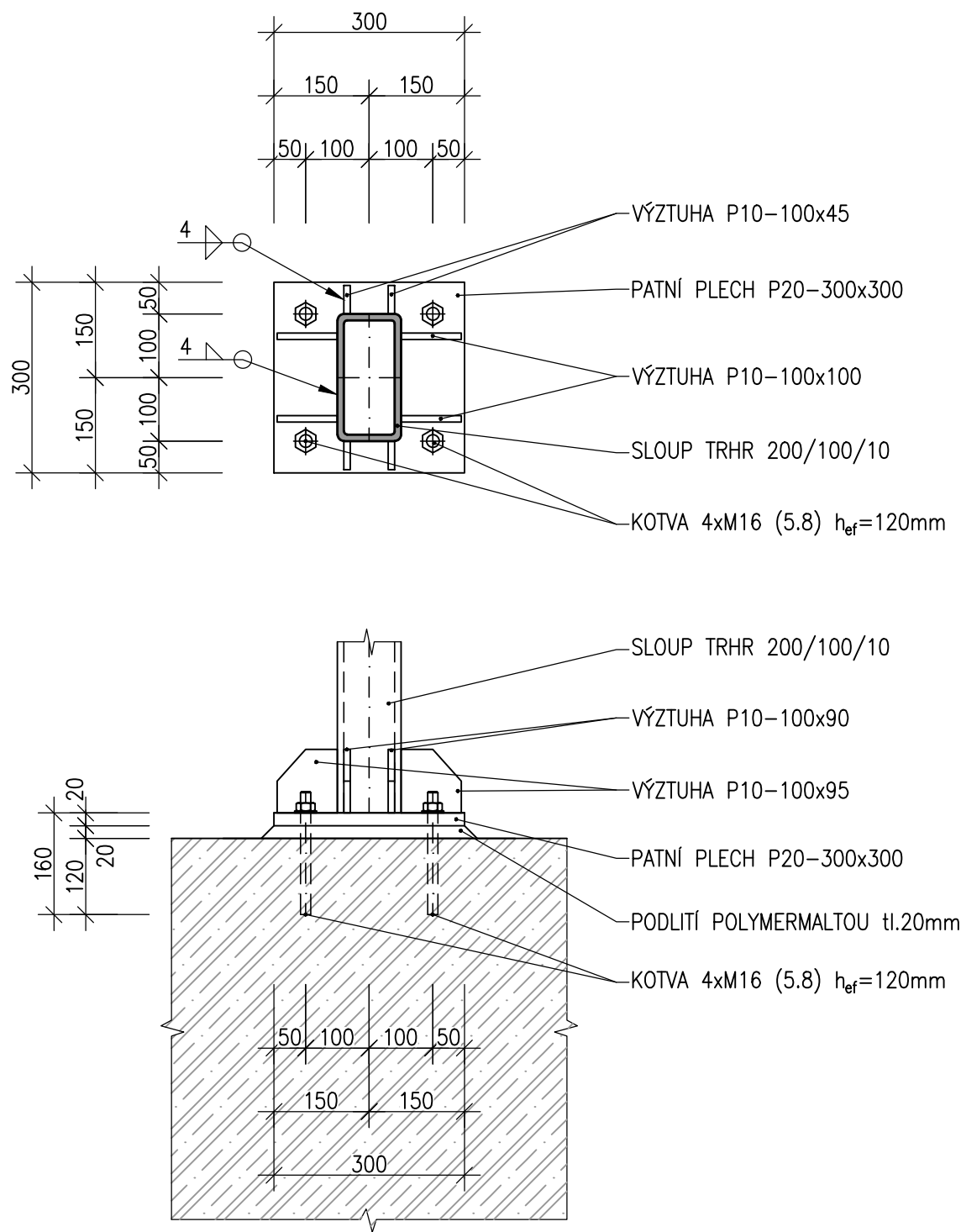


OCEL S235JR

Objekt (soubor):	ZASTŘEŠENÍ NÁSTUPIŠŤ	Měřítko:  1:10	Příloha:  05
Název přílohy:	KOTVENÍ SLOUPKŮ ZÁSTĚNY		

# KOTVENÍ SLOUPKŮ LAVICE

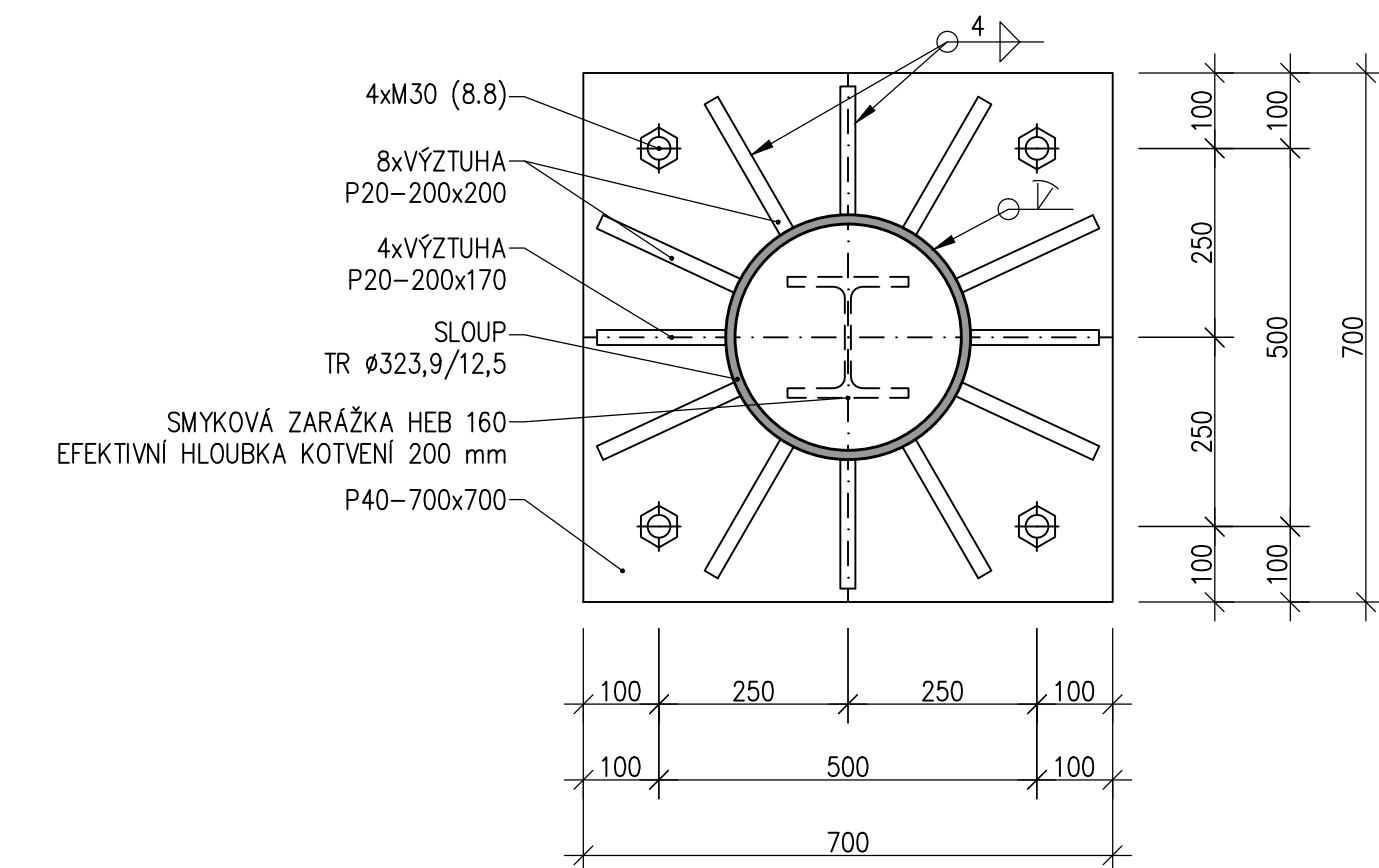
M 1:10



OCEL S235JR

Objekt (soubor):	ZASTŘEŠENÍ NÁSTUPIŠŤ	Měřítko:	1:10	Příloha:	06
Název přílohy:	KOTVENÍ SLOUPKŮ ZÁSTĚNY				

M 1:10



Objekt (soubor):	ZASTŘEŠENÍ NÁSTUPIŠŤ	Měřítko:	1:10	Příloha:	07
Název přílohy:	KOTVENÍ HLAVNÍCH NOSNÝCH SLOUPŮ				